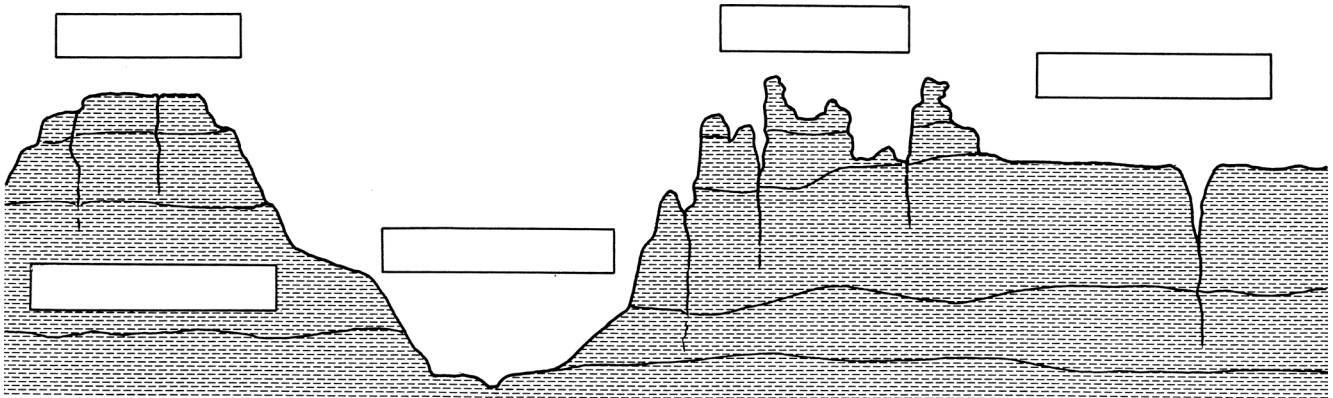


1 Trage in die Kästchen die Oberflächenformen und das Gesteinsmaterial der Sächsischen Schweiz ein.



2 Ergänze den Lückentext.

Vor ca. _____ war das Gebiet der heutigen _____ von einem _____ bedeckt. Flüsse transportierten _____ und _____, die sich ablagerten und sich langsam zu _____ verfestigten. Durch _____ Kräfte wurden die _____ gehoben. Wasser, _____ und _____ zerstören seither den _____ und schufen die heutigen Oberflächenformen.

3 Im Silbenrätsel sind 8 Ausflugsziele der Sächsischen Schweiz versteckt. Finde die Ziele und trage sie in der Tabelle ein.

ba – bad – bar – bas – brü – büh – cke – dau – en – fel – fes – kö – kur – li – li – ne – ne – ne – nig – ort – ra – ri – schan – schramm – sen – stei – stein – stein – tei – then – tung

Felsen	Sehenswürdigkeiten	Kurorte



4 Im Nationalpark Sächsische Schweiz: Wodurch unterscheiden sich die Kernzone und der übrige Nationalpark voneinander?

Kernzone: _____

Nationalpark: _____

Name: _____ Klasse: _____ Datum: _____